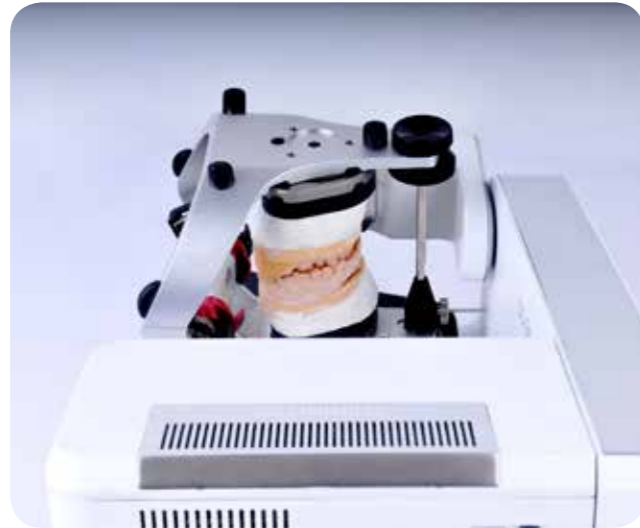


Leistungsspektrum

Vollständig offene, unvorstellbar kompakte Struktur

- Eine bauraumoffene Struktur erleichtert Ihnen die Reinigung des Systems und das Handling beim Positionieren von Modellen und Artikulatoren.
- Das unerreichbar kleine Scansystem bietet eine ideale Standfläche. Dank seines geringen Gewichts von 5 kg kann es komfortabel transportiert werden.
- Modelle positionieren Sie bequem mit einer innovativen Schnellschlussvorrichtung.
- Offenes Datenformat für Export von STL-Daten; kompatibel mit systemoffener CAD/CAM-Software.



Artikulatortscan

Unterstützt das Scannen gängiger auf dem Markt erhältlicher Artikulatorsysteme wie Artex, KAVO u. a.

Semi-chairside-/Klinik-Modus

Schnelles Scannen von Abformlöffeln (Alginate, Silikone) noch am Behandlungsstuhl zur digitalisierten Herstellung von Provisorien und definitiven Versorgungen (Hybridkeramiken u. a.) auf dentalen Fräsmaschinen und 3D-Druckern in Praxis und Labor.

Triple Tray Scan

Komfortables Scannen von Triple Tray-Abdrücken mit optimierter Einspannvorrichtung.

Textur Scan

Markierungen auf Dental- und KFO-Modellen können klar erfasst werden.

Speed-Modus für kontinuierliches Scannen

Eine LAN-Netzwerkverbindung ermöglicht Ihnen ab sofort, dass das Scannen und die Datenverarbeitung auf unterschiedlichen Computern ausgeführt werden können. Diese Funktion steigert Ihre Arbeitseffizienz erheblich.



12/2017

Organical CAD/CAM GmbH

Ruwersteig 43
12681 Berlin (Germany)

Tel: +49 (0)30 54 99 34-200

Fax: +49 (0)30 54 37 84 32

organical@cctechnik.com

www.cctechnik.com



Dental 3D Scanner Shining 3D AutoScan-DS-EX



ORGANICAL®



Shining 3D AutoScan-DS-EX

exocad

AutoScan-DS-EX

Als Erst- oder Zweitscanner für Ihr zahntechnisches oder kieferorthopädisches Labor: Der AutoScan-DS-EX ist das perfekte System für Ihren Einstieg in den professionellen Bereich der Digitalisierung. Als klarer Preis-Leistungs-Sieger seiner Klasse bietet Ihnen der AutoScan-DS-EX Structured-Light-Scanning und höchste Effektivität.

KFO-Praxen

Archivieren Sie Ihre Modelle bequem, sicher, platzsparend und kostengünstig auf Ihre Festplatte und gewinnen so mehr Platz für sich und Ihre Patienten.

Scan only Plus

Mit einem zusätzlichen „exocad-Demo-Dongle“ können Patientenfälle an einem zweiten Arbeitsplatz angelegt werden. Die Scansoftware lässt sich aus exocad starten und Sie können die STL-Daten anschließend an Ihrem exocad-Designarbeitsplatz weiterverarbeiten.



Modulare Struktur

Der AutoScan-DS-EX besteht aus abtrennbaren Modulen, die es Ihnen bedarfsweise ermöglichen, künftige Upgrades für eine erweiterte Leistungsfähigkeit und noch mehr Funktionalitäten zu erhalten.

Technische Daten: AutoScan-DS-EX

3D-Scanverfahren	Streifenlicht- Scannen 3D
Kameraauflösung	1,3 Megapixel
3D-Scanbereich (B/H/T)	100/100/75 mm
Genauigkeit	<15 µm
Scanzeit	Biss 18s; Ober- / Unterkiefer 42s; 2-8 Zähne 42s; Abformlöffel 90s.
Temperatur	10C° - 30 C°
Format der Ausgabedaten	STL, OBi
Schnittstelle	USB 3.0
Abmessungen (B/H/T)	260/270/420 mm
Gewicht	5 kg

Zusatzausstattung, optional auf Anfrage:

- Rechner mit 1x USB 3.0 oder 2.0 für Dongle; leistungsstarke Grafikkarte (Nvidia G-Force ab GT630); bei Standrechner: PC-Monitor, Tastatur, PC-Maus
- Exocad Standardsoftware und exocad Zusatzmodule

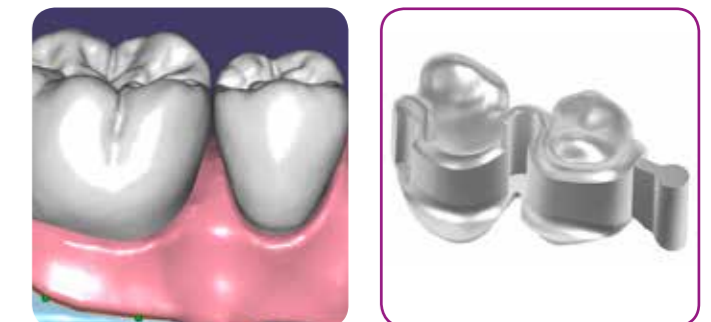
Perfekt in Kombination AutoScan-DS-EX und exocad

exocad ist zweifelsohne eines der weltweit anerkanntesten Softwareunternehmen für dentale CAD-Applikationen und die ideale Ergänzung des AutoScan-DS-EX Scanners.

Die intuitiv bedienbare CAD-Designsoftware eröffnet dem ungeübten Anwender einen leichten Einstieg in die digitale Zahntechnik, da sie sich exakt an dem zahntechnischen Arbeitsablauf zur Konstruktion von Zahnrestaurationen orientiert.

Spezialisten ihres Fachs bietet sie darüber hinaus mehr Freiheitsgrade und gesondert adjustierbare Parameter zur Integration individueller Kundenwünsche.

Vom Designen einfacher Kappchen bis hin zu anspruchsvollen implantatgetragenen Restaurationen gewährleistet Ihnen exocad einen ergonomischen, zeitsparenden und langzeiterprobten Workload und stellt somit die perfekte Ergänzung zum Scansystem „AutoScan-DS-EX Scanner“ dar.



Indikationen

- Inlays, Onlays, Veneers, Teilkronen, Kronen, Brücken
- Anatomische Kappchen und Brückengerüste
- Teleskope
- Einteilige individuelle Abutments
- Direkt verschraubte Implantatbrücken und -stege
- Eierschalenprovisorien
- Aufbissschienen u. a.

Highlights

- Fotorealistische Darstellung der Restaurationsdesigns in Echtzeit
- Spiegeln vorhandener Zähne in vorhandene Konstruktionen
- Umfangreiche kostenfreie Implantatsystem-Bibliothek, auch für präfabrizierte Abutments
- Optimal durch vollwertigen, virtuellen Artikulator modellierbar
- Import nachträglich präparierter Zahnstümpfe in bereits abgeschlossene Konstruktionen durchführbar
- Ohne standardisiert verpflichtende Lizenzgebühren

exocad



Highlights

- Hohe Scangeschwindigkeit (Biss 18s; Ober- / Unterkiefer 42s; 2-8 Zähne 42s; Abformlöffel 90s)
- Hohe Kosten-Nutzeneffizienz
- Modularer Aufbau ermöglicht die spätere Ergänzung weitere Features
- Artikulatorsan